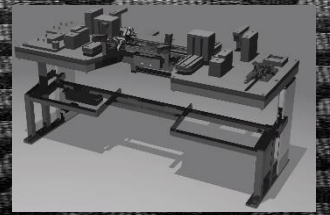


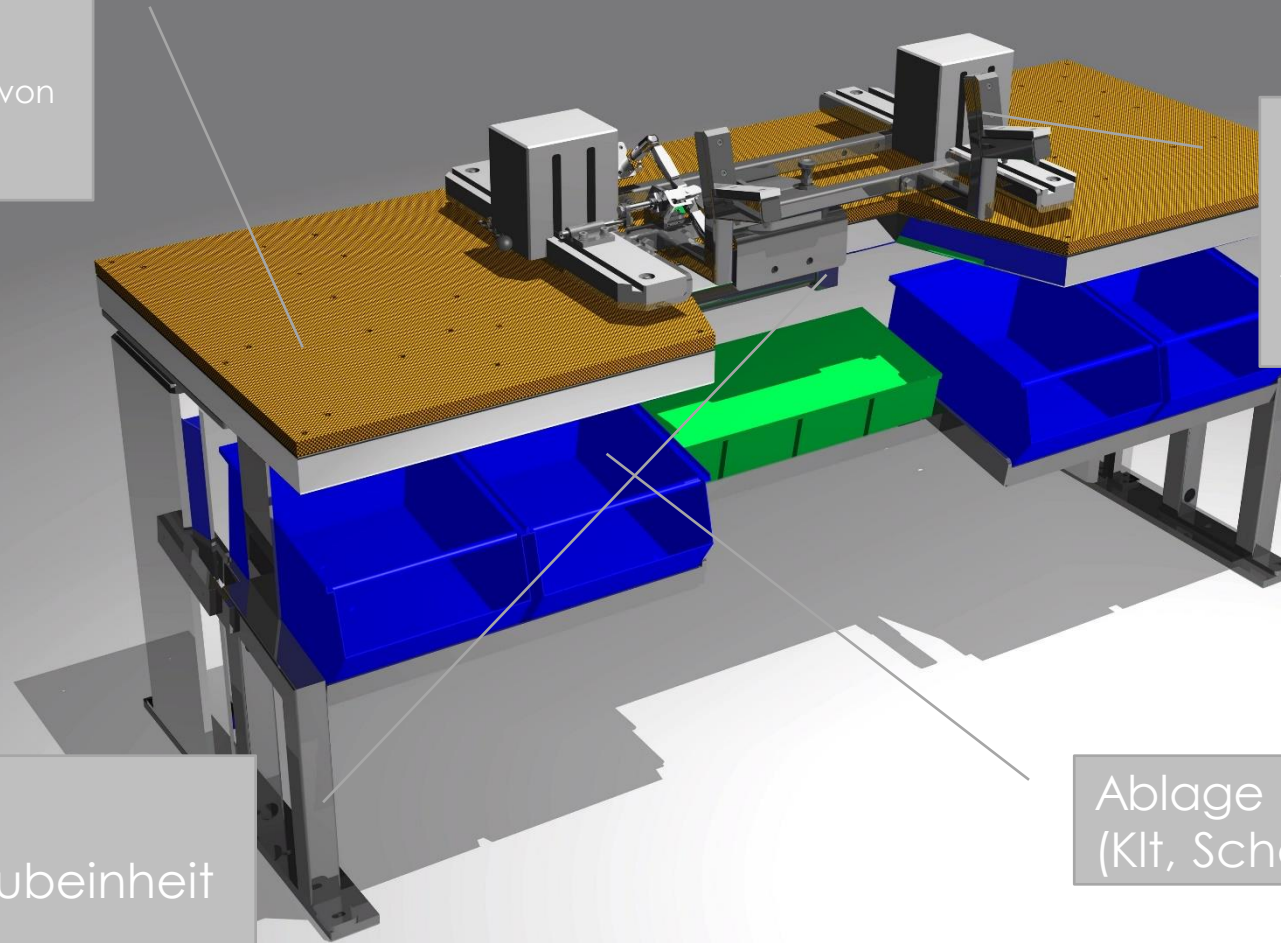
## Wir gestalten und fertigen Ihren Arbeitsplatz in der Fertigung und in anderen Betriebsbereichen

- Planung, Herstellung und Montage von modularen Hebe- und Montagesystemen
- Elektronische Balancersysteme
- Manipulatoren und Mechapulatoren
- Integration vorhandenen Anlagen
- Erweiterung oder Neugestaltung mit unseren Baugruppen und Systemen

# 4H höhenverstellbarer BASIS Montagetisch (hier mit Dreh-Spannvorrichtung) Tragkraft: bis 750 kg



Elektrischer Hubtisch  
Aufbau, Oberflächen u. Materialien von  
Ihnen frei wählbar



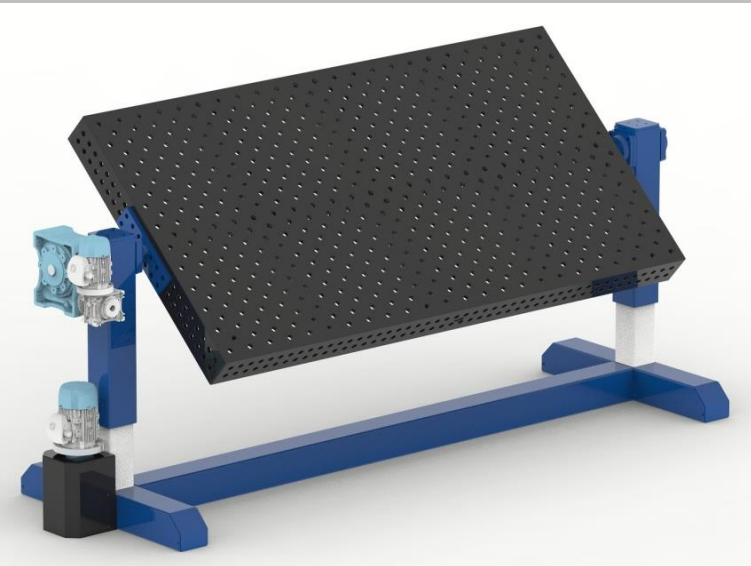
Optional:  
Nietvorrichtung möglich  
sind auch Bohrsysteme, Löt-  
bzw. Schweißstationen

Optional:  
integrierte Dreh- und Hubeinheit  
mit Spannelementen

Ablage für Behälter  
(Klt, Schäfer..)



- Robuste Stahlkonstruktion
- Traglasten von 100 kg bis 3.000 kg.
- Höhenverstellbar durch integrierten Spindelantrieb.
- Vielseitig erweiterbar durch Zusatzkomponenten.



- Robuste Stahlkonstruktion.
- Schlag- und Stoßfest.
- Traglast und Schwenklast nach Kundenwunsch wählbar.
- Tischplatte in individueller Ausfertigung.
- Elektrisch Höhenverstellbar.

## IHRE WAHL: TISCHGESTELL

### STREBE UMLAUFEND



Ideal als Steharbeitsplatz.  
Möglichkeit eines  
Einlegebodens über den  
Streben als zusätzliche  
Ablagefläche

### STREBE MITTE



Ideale Beinfreiheit von  
beiden Seiten

### STREBE HINTEN



Für Sitzarbeitsplätze mit  
optimaler Beinfreiheit

## IHRE WAHL: GESTELLFARBE

### ANTHRAZITGRAU



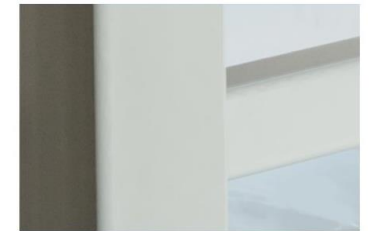
RAL 7016

### KÖNIGSBLAU



RAL 5002

### LICHTGRAU



RAL 7035